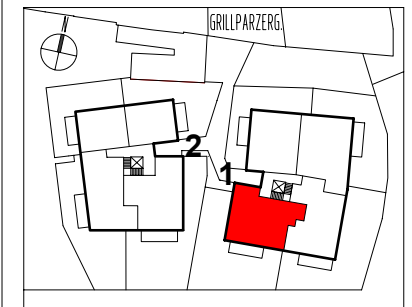


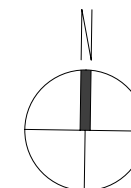
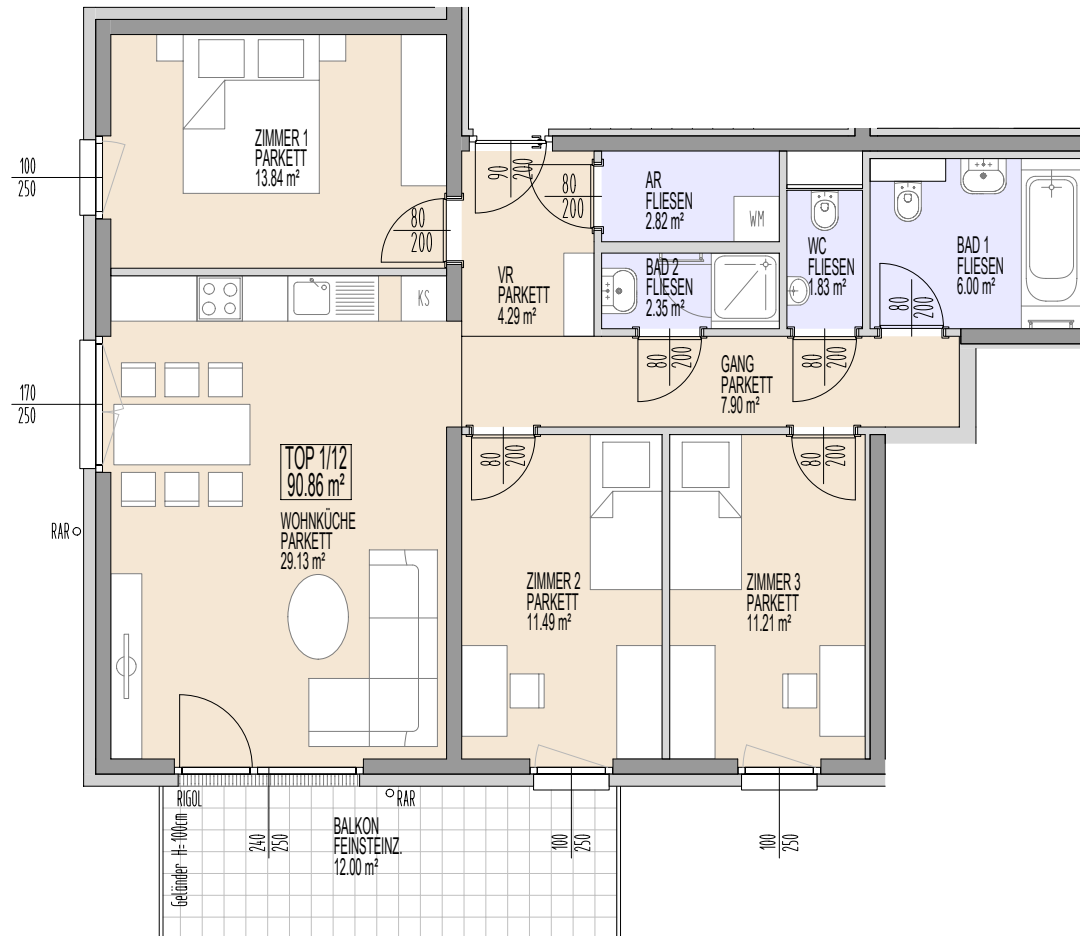
**GRILLPARZERGASSE 32
3002 PURKERSDORF**



Dachgeschoß

STIEGE 1 TOP 12

Wohnnutzfläche	90,86m²
Balkon	12,00m ²
Parteienkeller	6,51m ²



Die in den Plänen eingezeichneten Einrichtungsgegenstände dienen der Illustration und sind nicht Teil des Kaufgegenstandes (ausgenommen Sanitärausstattungsgegenstände). Flächenangaben basieren auf dem derzeitigen Planungsstand und unterliegen allfällig noch geringfügigen Änderungen. Im Übrigen gilt die Bau- und Ausstattungsbeschreibung. Änderungen während der Bauausführung infolge Behördenauflagen, haustechnischer und konstruktiver Erfordernisse bleiben vorbehalten. Maße sind ca. Rohbaumaße. Für Möbeleinbauten sind Naturmaße zu nehmen.