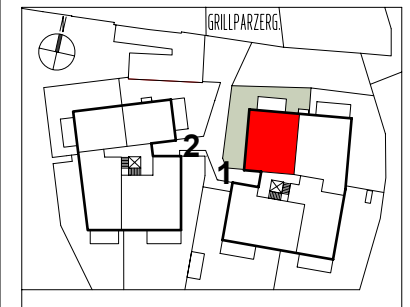


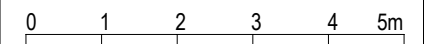
**GRILLPARZERGASSE 32**  
**3002 PURKERSDORF**



Erdgeschoß

**STIEGE 1**      **TOP 1**

<b>Wohnnutzfläche</b>	<b>77,76m<sup>2</sup></b>
Terrasse	12,00m <sup>2</sup>
Garten	83,99m <sup>2</sup>
Parteienkeller	4,94m <sup>2</sup>



Die in den Plänen eingezeichneten Einrichtungsgegenstände dienen der Illustration und sind nicht Teil des Kaufgegenstandes (ausgenommen Sanitärausstattungsgegenstände). Flächenangaben basieren auf dem derzeitigen Planungsstand und unterliegen allfällig noch geringfügigen Änderungen. Im Übrigen gilt die Bau- und Ausstattungsbeschreibung. Änderungen während der Bauausführung infolge Behördenauflagen, haustechnischer und konstruktiver Erfordernisse bleiben vorbehalten. Maße sind ca. Rohbaumaße. Für Möbelaufbauten sind Naturmaße zu nehmen.