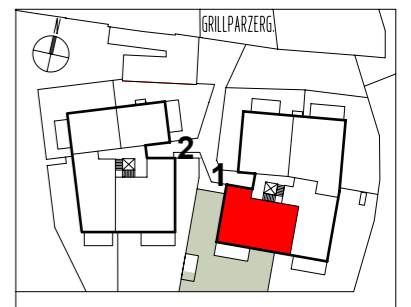




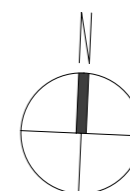
DIE WOHNKOMPANIE
 Wir entwickeln Lebensräume
 Hohenstaufengasse 6 / 4.OG, 1010 Wien
 T: +43 1 890 51 04 - 0
 verkauf@wohnpkonomie.at
 wohnkonomie.at

**GRILLPARZERGASSE 32
 3002 PURKERSDORF**



Erdgeschoß

STIEGE 1	TOP 4
Wohnnutzfläche	103,67m²
Terrasse	14,40m ²
Garten	179,63m ²
Parteienkeller	4,80m ²



Die in den Plänen eingezeichneten Einrichtungsgegenstände dienen der Illustration und sind nicht Teil des Kaufgegenstandes (ausgenommen Sanitärausstattungsgegenstände). Flächenangaben basieren auf dem derzeitigen Planungsstand und unterliegen allfällig noch geringfügigen Änderungen. Im Übrigen gilt die Bau- und Ausstattungsbeschreibung. Änderungen während der Bauausführung infolge Behördenauflagen, haustechnischer und konstruktiver Erfordernisse bleiben vorbehalten. Maße sind ca. Rohbaumaße. Für Möbelembauten sind Naturmaße zu nehmen.