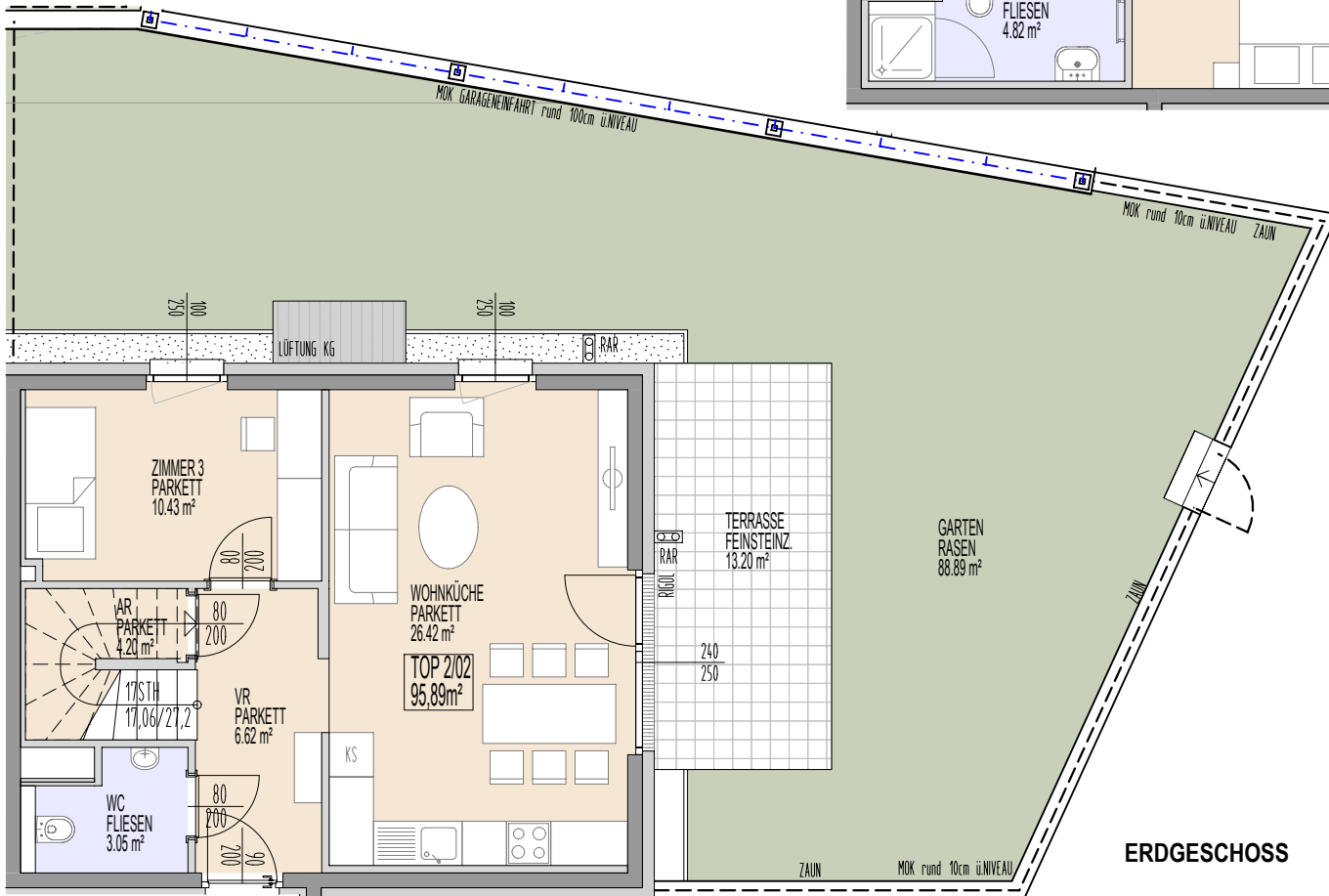
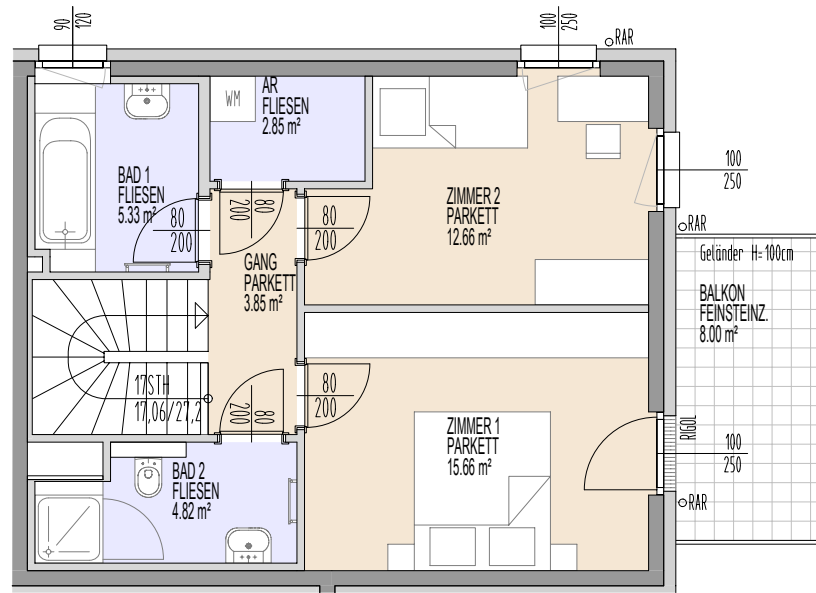
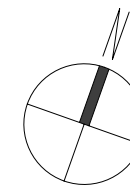


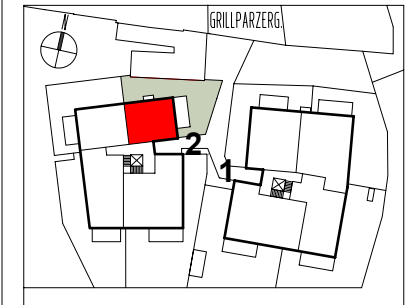
OBERGESCHOSS



ERDGESCHOSS



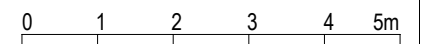
**GRILLPARZERGASSE 32
3002 PURKERSDORF**



Erdgeschoß/ Obergeschoß

STIEGE 2 TOP 2

Wohnnutzfläche	95,89m²
Terrasse	13,20m²
Balkon	8,00m²
Garten	88,89m²
Parteienkeller	5,30m²



Die in den Plänen eingezeichneten Einrichtungsgegenstände dienen der Illustration und sind nicht Teil des Kaufgegenstandes (ausgenommen Sanitärausstattungsgegenstände). Flächenangaben basieren auf dem derzeitigen Planungsstand und unterliegen allfällig noch geringfügigen Änderungen. Im Übrigen gilt die Bau- und Ausstattungsbeschreibung. Änderungen während der Bauausführung infolge Behördenauflagen, haustechnischer und konstruktiver Erfordernisse bleiben vorbehalten. Maße sind ca. Rohbaumaße. Für Möbeleinbauten sind Naturmaße zu nehmen.